



DOCENTES AL DÍA

docentesaldia.com



# Actividades para trabajar sílabas trabadas



# ¿Qué son las sílabas trabadas?



docentesaldia.com

Son aquellas sílabas en las que aparecen dos consonantes seguidas y una vocal. Estas sílabas suelen ser difícil de pronunciar

En las sílabas trabadas existen trece combinaciones posibles:  
bl,br,cl,cr,dr,fl,fr,gl,gr,pl,pr,tr,tl.



**Traza una sola línea para encontrar y encerrar todas las palabras que tienen las letras "br".**



docentesaldia.com

brazo

blanco

sombrilla

brocha

bloque

abrazo

mueble

brújula

tablero

blusa

sombrero

costumbre

neblina

obligatorio

Di en voz alta el nombre del dibujo y  
encierra la sílaba que es correcta.



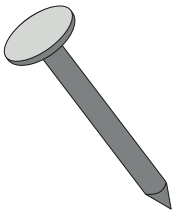
docentesaldia.com



bla  
ble  
blu



bla  
ble  
blu



cle  
cla  
cli



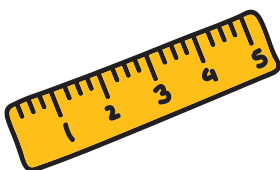
cle  
cla  
cli



fla  
flo  
fle



fla  
flo  
fle



gla  
glu  
glo

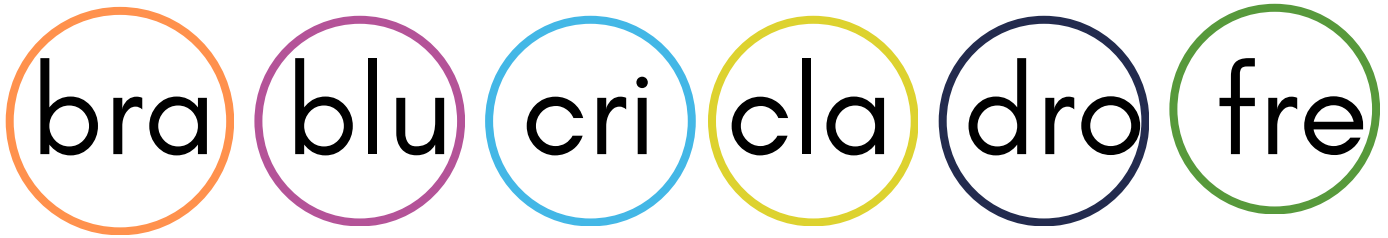


gla  
glu  
glo

Encierra en un círculo del color que se indican las siguientes sílabas.



docentesaldia.com



dro fre fre fre  
blu cri cla dro blu  
bra blu fre blu  
cla bra bra cri  
cla bra cla cla  
blu dro blu dro  
cri cri cla dro cri  
fre blu fre bra  
cla cla cri blu  
dro fre

# Colorea los cuadro que tienen palabras con las letras fl, gl, gr, pl.



docentesaldia.com

brazo

blanco

plomo

flan

gladiador

planta

brocha

obligatorio

sombrero

grillo

flor

gris

mueble

bloque

tablero

flauta

plátano

grano

costumbre

reglamento

globos

sombrilla

brújula

abrazo

Utiliza las letras del rectángulo para completar la palabra.



docentesaldia.com

cle	bli	dri
glo	cla	bre
flo	cro	gri



bi\_\_oteca



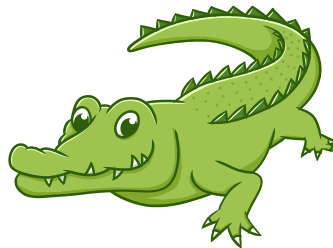
\_\_bo



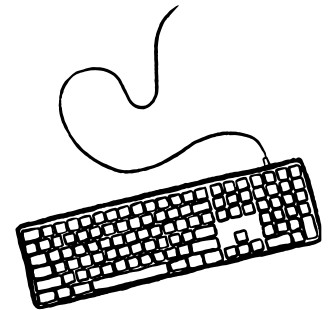
bici\_\_ta



\_\_rero



coco\_\_lo



te\_\_do



mi\_\_fono



som\_\_ro



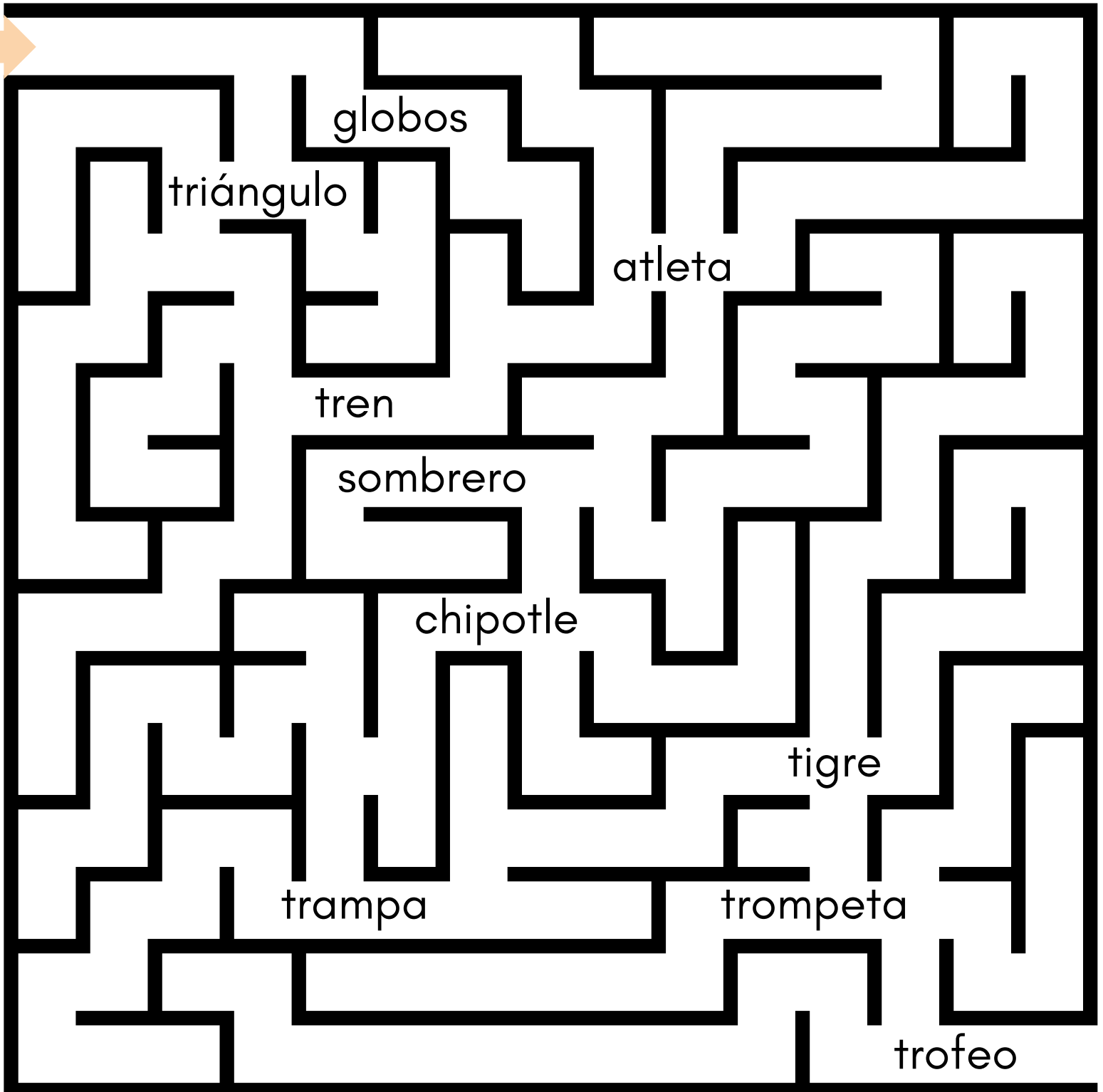
\_\_llo

**Sigue el recorrido del laberinto y encierra las palabras que tengan las letras tr y tl.**



DOCENTES AL DÍA

docentesaldia.com





**Escribe dos palabras que tengan las  
letras que están en el rectángulo.**



docentesaldia.com

br

gr

cr

dr

**Escribe las letras que faltan y después  
recorta las imágenes de la página  
siguiente y pégalas en donde corresponde.**



docentesaldia.com

\_\_\_\_ma

cum\_\_\_\_años

coco\_\_\_\_lo

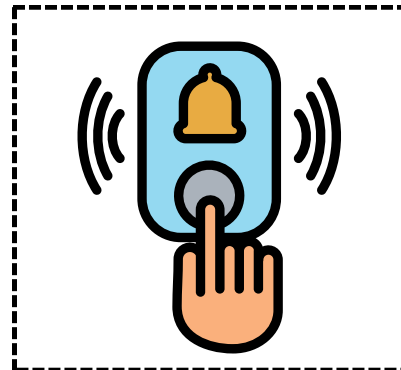
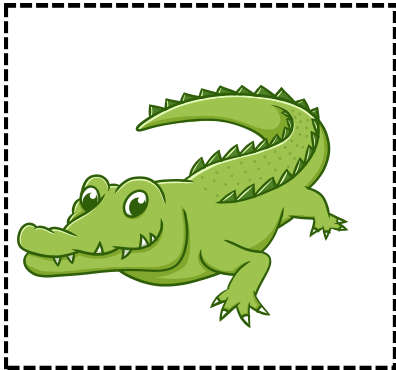
tim\_\_\_\_

es\_\_\_\_bir

\_\_\_\_mpeta



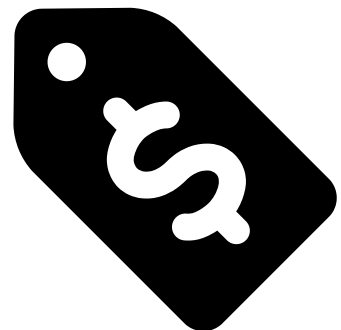
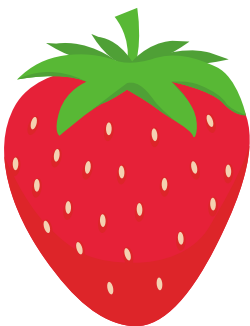
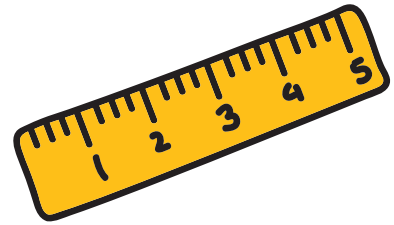
docentesalodia.com



Recorta las sílabas de la página siguiente  
y forma la palabra correcta dependiendo  
del dibujo para después pegarla en donde  
corresponde.



docentesaldia.com



tor

ya

re

cle



[docentesaldia.com](http://docentesaldia.com)

chi

gla

pla

trac

fre

sa

cio

pre

# Colorea con el color que indique cada sílaba.



docentesaldia.com



tra



cri



ple



bru



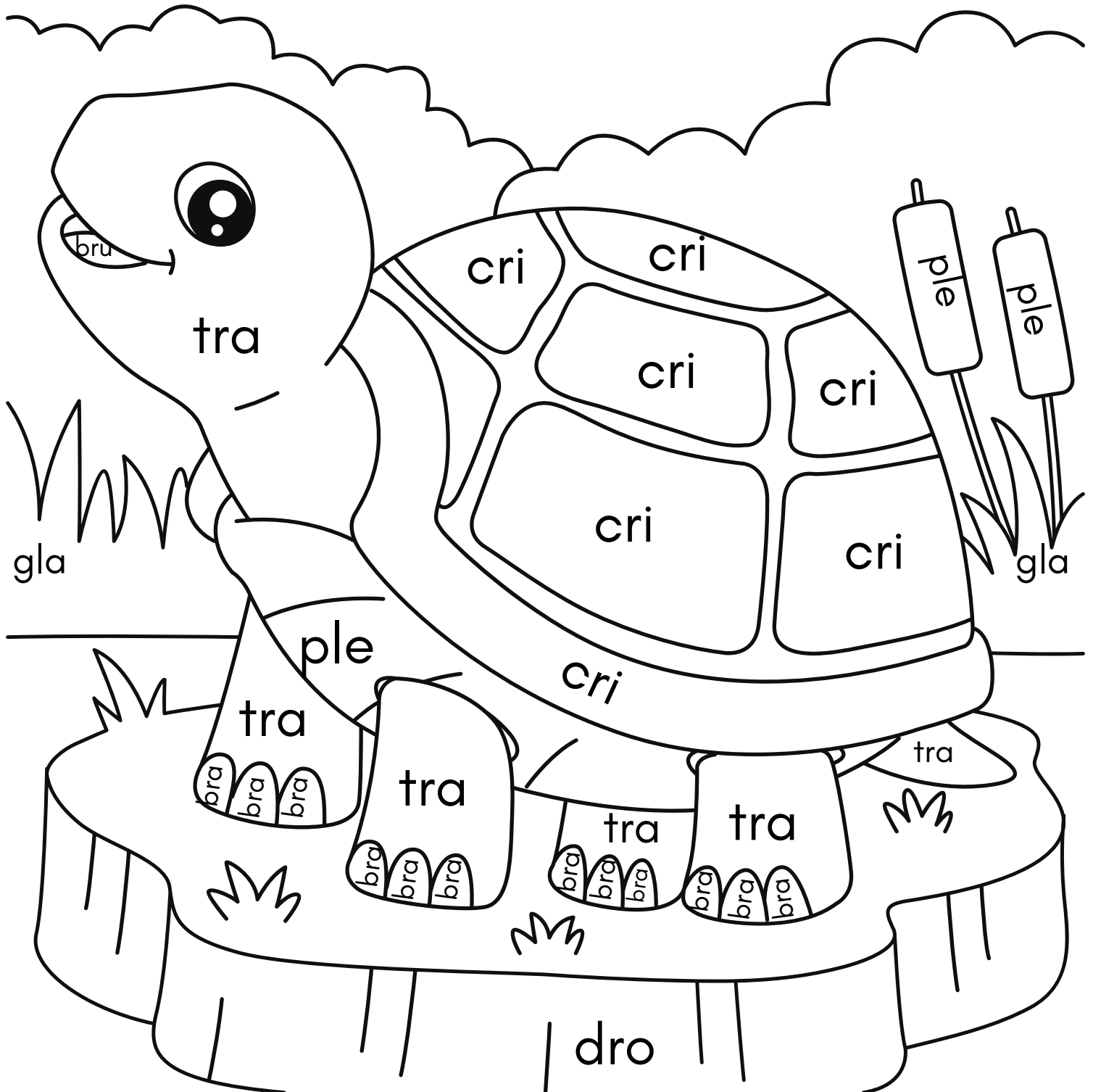
bra



dro



gla



Elige cuales son las letras correctas para completar la palabra.



docentesaldia.com

pl ó pr

cum\_\_eaños

com\_\_ar

\_\_incesa

\_\_egunta

ex\_\_imir

\_\_ofesor

\_\_umero

ex\_\_icar

\_\_aya

\_\_átano

\_\_ecio

di\_\_oma

**Busca en la sopa de letras las palabras  
que están en la parte de abajo.**



docentesaldia.com

p	l	u	s	d	t	e	a	d	f
g	e	h	h	b	l	u	s	a	d
r	t	s	t	t	u	d	o	d	i
a	d	r	c	e	r	t	b	a	p
w	e	t	f	r	g	r	o	s	l
a	e	s	o	b	i	o	l	g	o
c	v	f	s	s	d	b	g	e	m
d	f	l	e	c	h	a	i	r	a
r	l	e	h	c	a	e	r	r	a
b	i	c	i	c	l	e	t	a	s

**escribir**

**diploma**

**blusa**

**flecha**

**bicicleta**

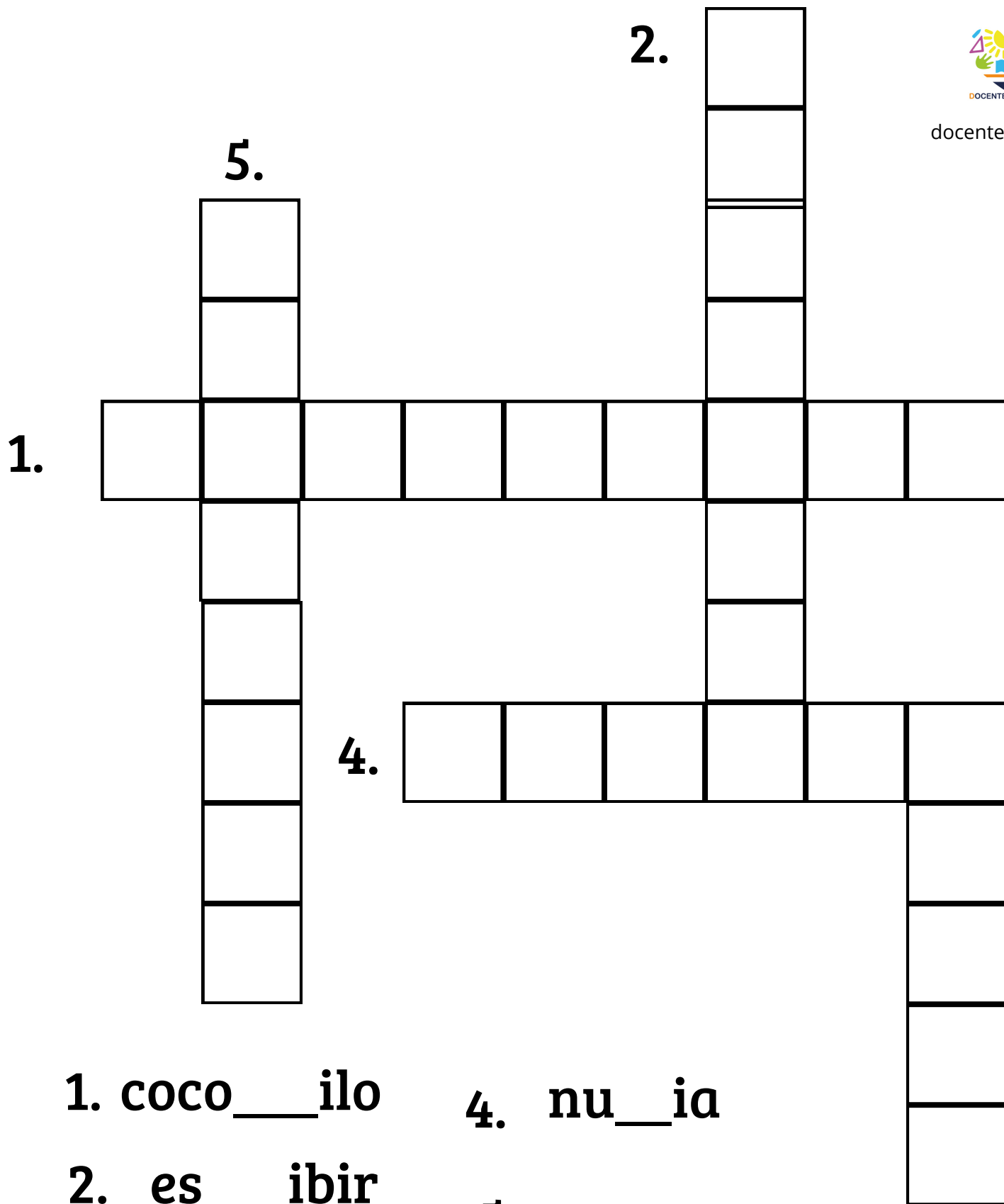
**globos**



Completa las palabras de la parte de abajo para poder llenar el crucigrama.



docentesaldia.com



1. coco\_\_\_\_ilo

2. es\_\_\_\_ibir

3. \_\_\_\_uma

4. nu\_\_\_\_ia

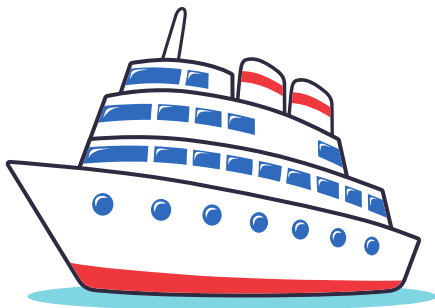
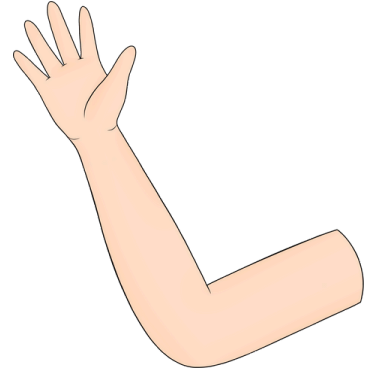
5. \_\_\_\_ompeta

3.

# Recorta las palabras y pégalas con la imagen que pertenecen.



docentesaldia.com



**trompeta**

**sombrilla**

**crucero**

**brazo**

**flores**

**triciclo**