

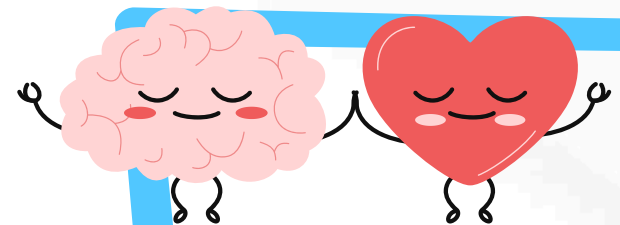


# Cuarta Sesión Ordinaria de Consejo Técnico Escolar

## Tema 6: Vida saludable

Ciclo Escolar 2025–2026





## Dinámica de inicio:

**“¿Qué entendemos por vida saludable?”**



- De pie, cada docente responde brevemente a la pregunta:  
¿Qué significa para ti vivir saludablemente hoy?
- Escuchar varias participaciones.
- Reflexión breve:  
*“La forma en que entendemos la vida saludable orienta las decisiones pedagógicas que tomamos en la escuela.”*





# Propósitos de la sesión



- Profundizar en el conocimiento de las características del Eje Articulador Vida saludable del Plan de Estudio 2022.
- Identificar perspectivas para propiciar el desarrollo de aprendizajes asociados al Eje Articulador Vida saludable en la Educación Básica.





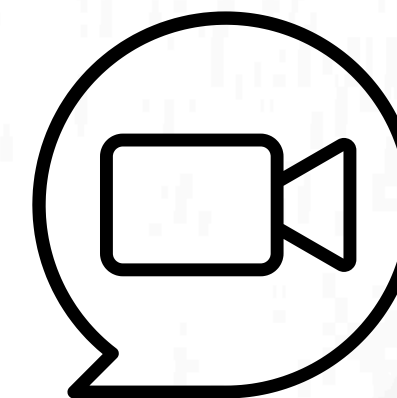
# Insumos para la sesión



- Mensaje del Maestro Mario Delgado Carrillo, Secretario de Educación Pública.
- Documento: El Eje Articulador Vida Saludable en el Plan de Estudio 2022 (SEP, 2025).



# Mensaje del Secretario de Educación



- Visualizar el mensaje del Mtro. Mario Delgado Carrillo.
- Dialogar en plenaria:

¿Cómo se relaciona el derecho humano a la educación con la formación para una vida saludable?



# Ideas centrales: La escuela y su compromiso con la salud



1. La transición demográfica y epidemiológica ha redefinido las prioridades en salud.
2. Se han incrementado problemas como obesidad, diabetes, hipertensión, ansiedad, depresión y consumo de sustancias.
3. La escuela tiene un papel clave en la formación integral y en la mejora de la vida cotidiana de niñas, niños y adolescentes.



# Problemáticas de salud en Educación Básica

- En la infancia: desnutrición, sobrepeso y obesidad.
- En las adolescencias:
  1. comportamientos de riesgo
  2. prácticas sexuales sin protección
  3. embarazos no deseados
  4. consumo de sustancias
  5. trastornos de la conducta alimentaria
  6. depresión y violencia
- Estas situaciones demandan una respuesta pedagógica intencionada desde la escuela.





# Sentido del Eje Articulador

## Vida saludable

- El Eje Vida saludable busca una formación progresiva para transformar:
  1. estilos de consumo
  2. conductas que deterioran la salud
  3. relaciones con el medio ambiente
- Se basa en comprender la interacción entre factores sociales, culturales, económicos y ambientales.



# Vida saludable y aprendizaje

- El Eje Vida saludable:
  - favorece conexiones entre Campos formativos
  - impulsa la vinculación con las familias y la comunidad
- Los Contenidos y Procesos de Desarrollo de Aprendizaje (PDA) fortalecen capacidades para:
  - anticipar riesgos
  - tomar decisiones informadas
  - cuidar la salud personal y colectiva





# Valores y toma de decisiones



- La formación para la vida saludable se apoya en:
  - valores
  - explicaciones pertinentes
  - enfoques adecuados al contexto y nivel de comprensión
- Todo ello es indispensable para la toma de decisiones favorables a la salud.





# Preguntas para el diálogo del colectivo



Dialogar en equipos y recuperar ideas en plenaria:

- ¿Cómo se puede favorecer la vida saludable desde el trabajo con los Contenidos de la Fase o Disciplina que atienden?
- ¿De qué manera las maestras y los maestros pueden fomentar estilos de vida saludables?
- ¿Qué otras acciones se pueden desarrollar en la escuela para favorecer estilos de vida saludables?



# Pausa activa



- De pie, mover brazos y hombros suavemente.
- Respirar profundo tres veces.
- Estirarse lentamente.
- Regresar al lugar.





# Análisis colectivo del Eje Vida saludable

Formar equipos y analizar el insumo El Eje Articulador Vida Saludable en el Plan de Estudio 2022, identificando:

## 1. Las tres líneas formativas del Eje:

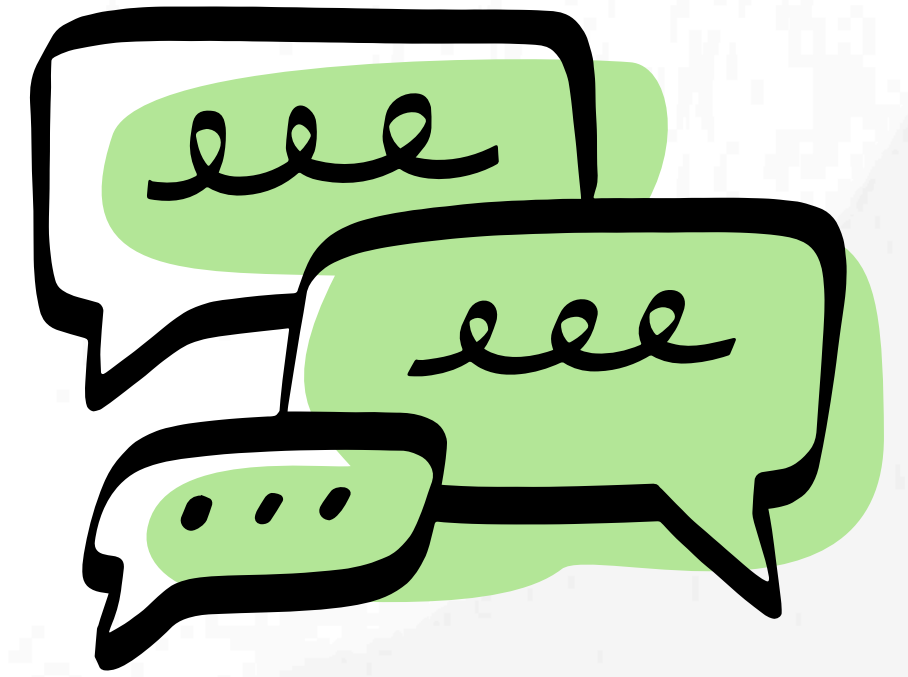
- alimentación saludable
- prevención de enfermedades, accidentes y adicciones
- Educación Integral en Sexualidad

## 2. Cómo se expresan estas líneas en:

- su Fase
- su grupo
- la vida cotidiana de la escuela

## 3. Acciones pedagógicas posibles desde el colectivo.

Socializar hallazgos en plenaria.





## Cierre reflexivo: “Como colectivo, podemos...”

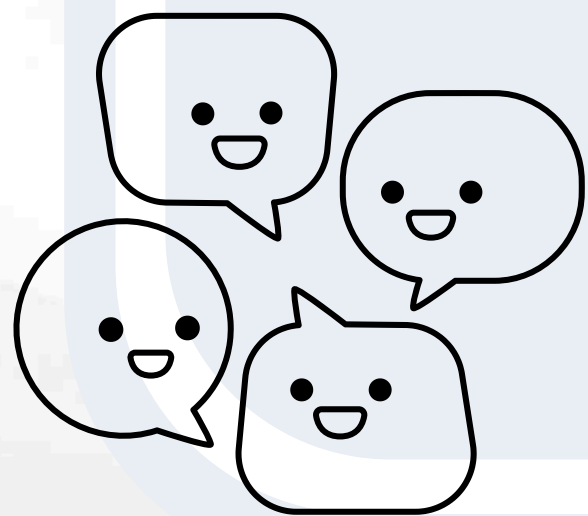
- En círculo, completar la frase:  
“Como colectivo, podemos favorecer la vida saludable cuando...”
- Escuchar algunas participaciones.
- Cierre:

*“Promover la vida saludable es una tarea pedagógica, comunitaria y profundamente humana.”*





*“Cuando trabajamos en comunidad, el aprendizaje se fortalece porque se construye desde el diálogo, la corresponsabilidad y el compromiso compartido.”*



**Gracias por su atención, su disposición al trabajo colectivo y su compromiso con la mejora educativa.**

